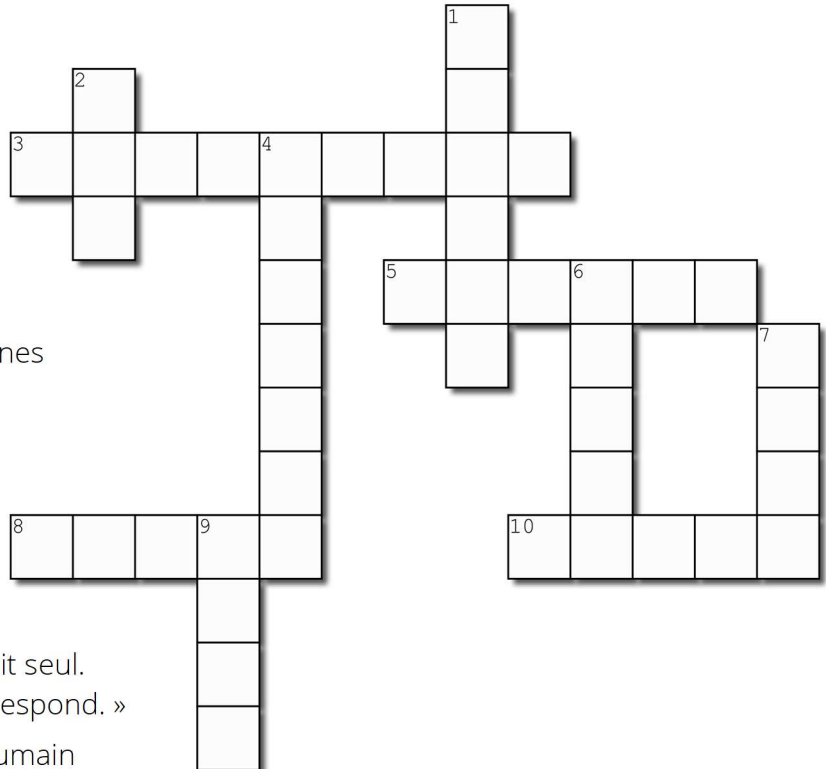




Le récit de la création

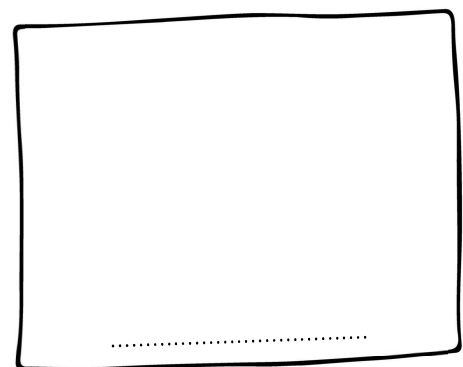
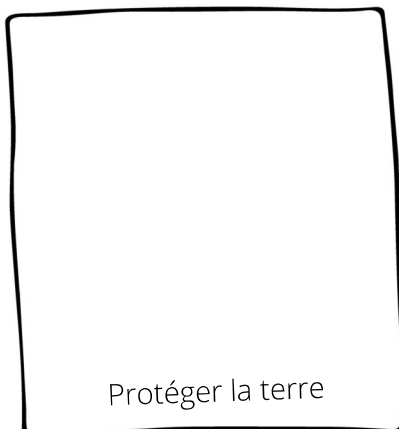
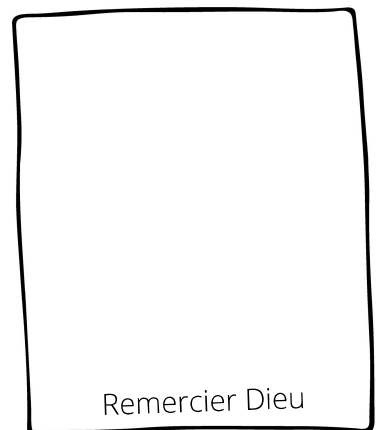
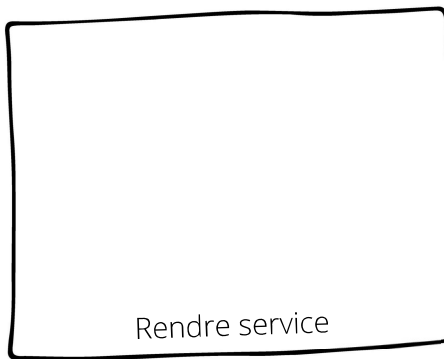
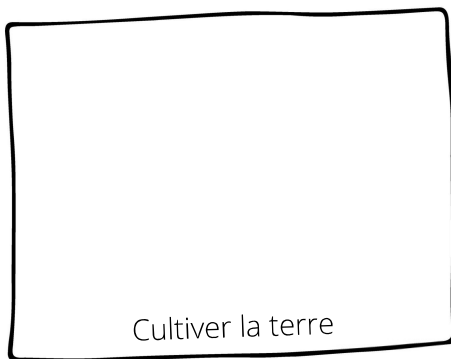
Complète les mots-croisés :

1. Le Seigneur Dieu plante un et y place l'être humain.
2. L'être humain donne un à tous les animaux créés.
3. Dieu modèle l'être humain avec de la tirée du sol.
4. Le Seigneur insuffle dans les narines de l'être humain le de vie.
5. Grâce au souffle de Dieu, l'être humain devient
6. Au milieu du jardin se trouve l'..... de vie.
7. Le Seigneur Dieu dit :
« Il n'est pas bon que l'homme soit seul. Je vais lui faire une qui lui correspond. »
8. Le Seigneur Dieu conduit l'être humain dans le jardin pour qu'il le travaille et le
9. Le Seigneur crée l'homme et la femme à son image.
10. Avec la côte prise à l'homme, le Seigneur Dieu façonne une



Dieu m'a créé pour collaborer et faire alliance avec lui.

Dans la vie de tous les jours, je peux faire beaucoup pour sauvegarder la création, en commençant par de petits gestes. Comment ? Illustre avec un dessin :



Dieu m'a créé à son image. Comment ?
Complète l'image avec les mots ci-dessous :

relation corps talents
cœur intelligence mains

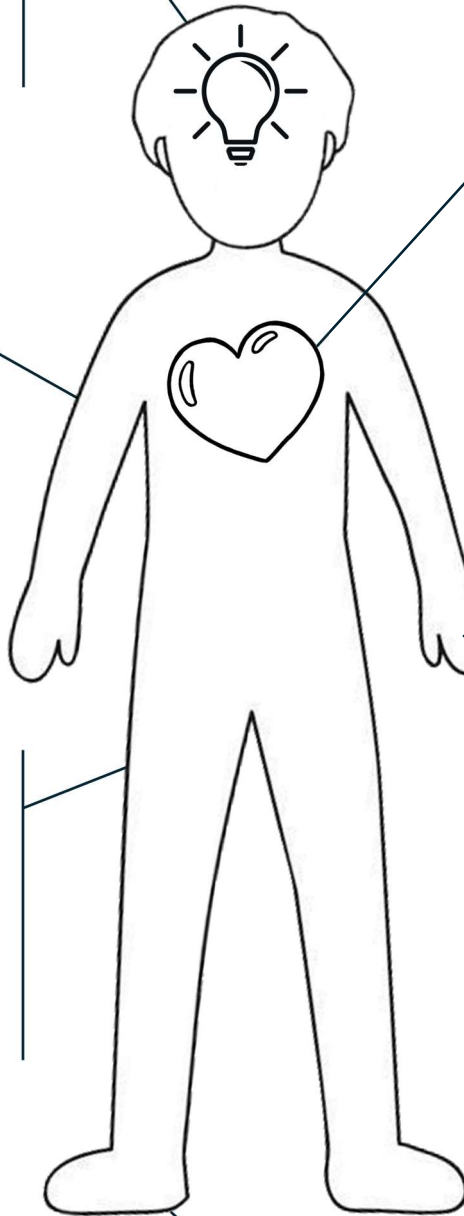
Dieu a mis en moi son souffle de vie. Il m'a donné une pour collaborer avec lui, pour réfléchir et comprendre le monde.

Dieu m'a donné des à développer et à partager.

Dieu m'a donné un pour collaborer avec lui, pour me déplacer, travailler, être en relation avec le monde par mes sens.

Mes cinq sens :

1.
2.
3.
4.
5.



Dieu a mis en moi son souffle de vie. Il m'a donné un pour collaborer avec lui, pour l'aimer, pour aimer les autres.

Dieu m'a donné des pour collaborer avec lui, pour recevoir, accueillir, rendre service, aider, remercier, prier.

Dieu m'a créé en avec lui, avec les autres, avec le monde : je ne suis pas seul, je fais partie d'une grande famille qui habite la terre.